

低 压 用 / 低 压 用

# LINE CUPLA 多道快速接头/ラインカプラ

## 200T型 / 200L型 / 200S型

空气简易集合配管用/空压制御機器配管用

最高使用压力  
最高使用压力

1.5  
1.5MPa  
{15kgf/cm<sup>2</sup>}

阀门结构  
バルブ構造



单路开关型  
片路開閉型

适用流体  
適用流体



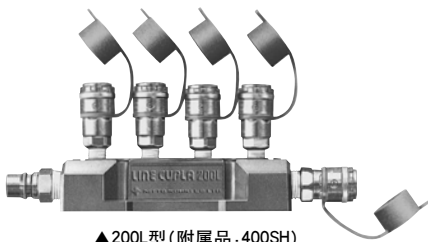
空气  
空気

可以从一根空气导管同时到达多个导管，  
迅速实现快速接头的集合配管。

- 只要将插塞压进套筒，就能简单实现One-touch连接。连接时间短，效率增高。
- 可从一根导管同时给多个排气口吹出空气。
- 根据作业种类不同，可以选用2分支型(200T型)、5分支直列型(200L型)和5分支星型(200S型)。

1本の空気配管から同時に複数の配管が可能。  
ハイカプラの集合配管をスピーディに実現。

- ワンタッチ! プラグをソケットに押し込むだけで簡単、確実に接続。接続時間を短縮・能率アップ。
- 1本の配管から、同時に複数の空気をスピーディに取り出すことができます。
- 作業に合わせて2分岐型(200T型)、5分岐直列型(200L型)、5分岐星型(200S型)の中から選べます。



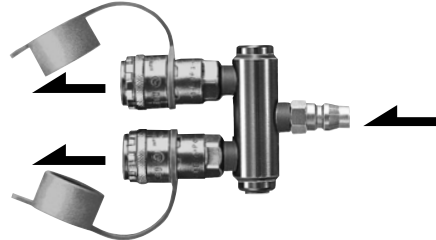
### 规格/仕様

主体材质/本体材質	主体: 铝/本体: アルミニウム 接头: 钢铁(镀铬)/カプラ: 钢铁(クロムめっき)			
尺寸/サイズ	送入口/取入口	200T型: 20PM 200L型/200S型: 400PM		
	取出口/取出口	200T型: 200-20SM 200L型/200S型: 200-20SM・40SM		
最高使用压力/最高使用压力	MPa (kgf/cm <sup>2</sup> )		1.5 (15)	
耐压力/耐压力	MPa (kgf/cm <sup>2</sup> )		2.0 (20)	
密封材质/シール材質	密封材质/シール材質	日东记号/表示記号	使用温度范围/使用温度範囲	备注/備考
使用温度范围/使用温度範囲	腈橡胶/ニトリルゴム	NBR(SG)	-20℃~+60℃	标准材质/標準材質

※本品标准配备有防尘套。  
※本品には防塵キャップが標準装備しております。

### 流体的流动方向/流体の流れ方向

流体从入口流入，从出口流出。  
流体は取入口から取出口に流します。



### 互换性/互換性

可与快速接头的20型、30型、40型连接。  
可与快速接头系列的各产品连接。

ハイカプラの20型・30型・40型と接続できます。  
ハイカプラシリーズの各製品と接続できます。

### 最小断面积/最小断面積

产品型号/製品型式	200T型・200L型・200S型	(mm <sup>2</sup> )
最小断面积/最小断面積	19	

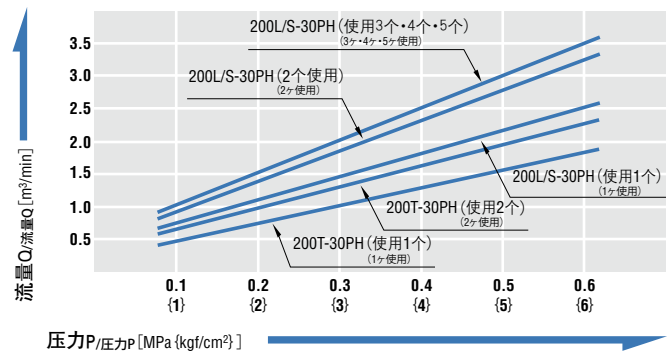
### 真空适用性/真空用途適合性

单体和连接时均不适用于真空。

単体時および接続時ともに真空用途には使用できません。

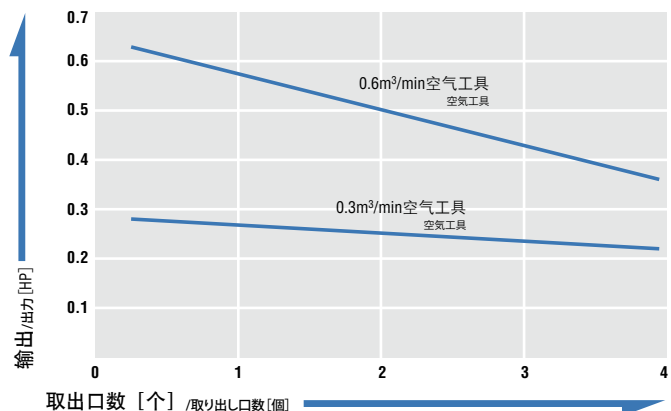
### 压力-流量特性图/压力-流量特性図

[测定条件] [測定条件] ● 流体名: 空气/流体名: 空気 ● 温度: 室温/温度: 室温



### 取出口-输出(HP)特性图/取出口数-出力(HP)特性図

[测定条件] [測定条件] ● 流体名: 空气/流体名: 空気 ● 温度: 室温/温度: 室温

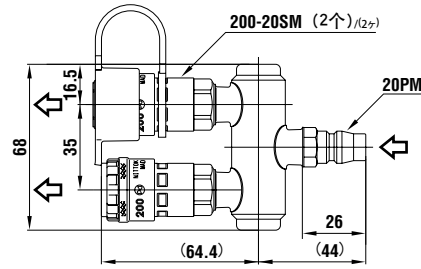


产品记号・尺寸表 / 製品型式・寸法表

**套筒/ソケット 200T型(2分支配管用/2分岐配管用)**

重量:272g  
 流体按箭头方向 → 流动  
 ※本品标准配备防尘套。

質量:272g  
 流体は → 印の方向に流してください。  
 ※本品には防塵キャップを標準装備されています。

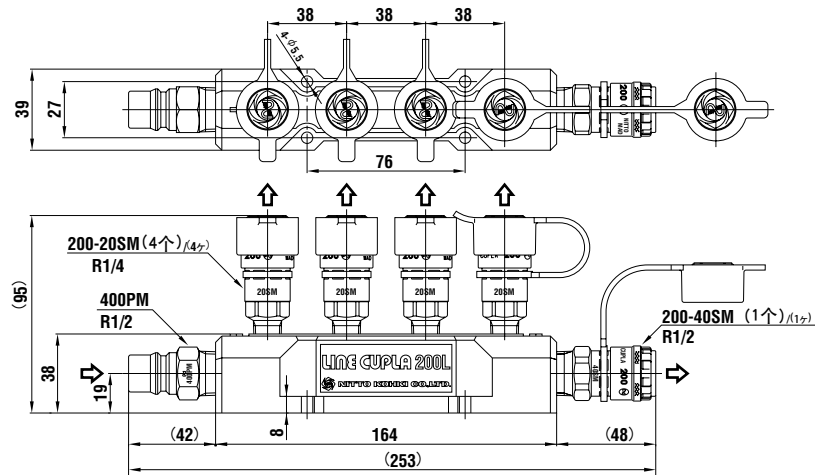


尺寸/寸法 (mm)

**套筒/ソケット 200L型(5分支配管用・直列型/5分岐配管用・直列型)**

重量:890g  
 流体流向按照 → 的记号方向  
 ※本品标准配备防尘套。  
 附属品:400SH

質量:890g  
 流体は → 印の方向に流してください。  
 ※本品には防塵キャップが標準装備されています。  
 付属品:400SH

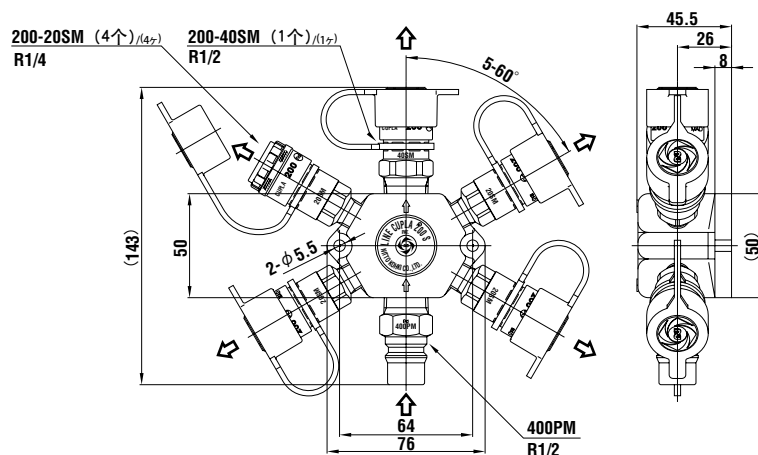


尺寸/寸法 (mm)

**套筒/ソケット 200S型(5分支配管用・星型/5分岐配管用・星型)**

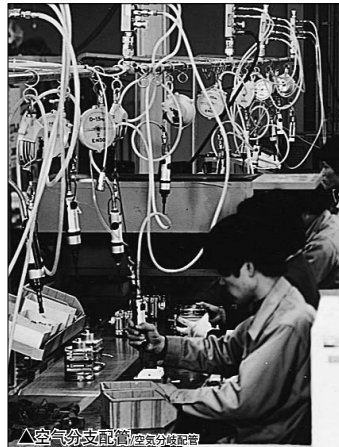
重量:769g  
 流体流向按照 → 的记号方向  
 ※本品标准配备防尘套。  
 附属品:400SH

質量:769g  
 流体は → 印の方向に流してください。  
 ※本品には防塵キャップが標準装備されています。  
 付属品:400SH



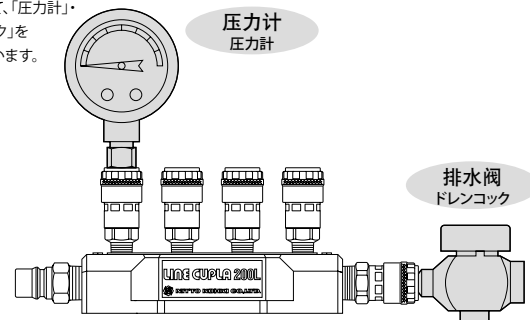
尺寸/寸法 (mm)

**用途实例/用途例**



**其他商品/压力计・排放阀/別売品/压力计・ドレンコック**

为便于输送后的流量管理, 做为另售品还有提供多道快速接头200用的“压力计”和“排水阀”。  
 別売品として、「压力计」・「ドレンコック」をご用意しています。



※由于改良, 实际与外观有可能不一致。  
 ※改良のため、実際と外観等が異なる場合があります。

●使用前请阅读卷头的“使用上的注意”和产品中附带的“注意书・注意事项”。  
 ●ご使用前に、巻頭の「使用上のお願ひ」または製品添付の「注意書・注意事項」を必ずお読みください。