

广泛用于冷水、温水和热水的。



水用流量计

型号 B-F, B-FZ, B-FC, B-FH

该流量计精度高，重量轻，适于冷、热、高温水的计量和控制，可应用于空调、锅炉、供水、化工厂、水处理工厂的工业用水等。它是一种切向叶轮型流量计，应用领域广泛。

一般技术规格 () 内特殊式样

计量液体: 冷水、热水、高温水
 管 径: 20A, 25A, 40A, 50A
 液体温度: 常温 ~ 110℃ (110 ~ 200℃)
 工作压力: 1.0MPa以下 (2.0MPa以下)
 计量精度: ± 1.0%以内
 使用材质: FB: FCD450/CAC406 ※¹
 (本体/测量腔) F7: FC450/SCS13 ※²
 S7: SCS13/SCS13

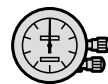
注: 管径记号为50B的仅能制作材质FB和F7

※¹※² 管径记号为50B、FB的测量腔材质是CAC406，F7的测量腔材质是SUS304。

现场计数器种类



直接累计型



带回零的指针计数型

脉冲发生器种类

单位脉冲发生器(C): 该发生器可连接累计计数器、打印机、预置计数器等。

用于D/A转换的脉冲发生器(H):

该发生器与D/A变换器联用，发生模拟信号时，可接指示器、记录仪、调节器等、发出单位脉冲信号时，可接累计器、打印机、预置计数器。

- 可制作耐压防爆(d2G4)
- 与系统相连时，请参照16页“系统1”。

流量范围 (m³/h)

管径	常温 ~ 110℃	110 ~ 200℃
20A	0.3~ 1.5	0.3~ 0.9
25A	0.5~ 2.5	0.5~ 1.5
25B	1.0~ 5.0	1.0~ 3.0
40A	1.5~ 7.0	1.5~ 4.5
40B	3.0~ 15.0	3.0~ 9.0
50A	3.0~ 15.0	3.0~ 9.0
50B	6.0~ 25.0	6.0~ 18.0